

**ФЕДЕРАЛЬНАЯ СЛУЖБА ПО ВЕТЕРИНАРНОМУ И ФИТОСАНИТАРНОМУ НАДЗОРУ  
ФИЛИАЛ ФЕДЕРАЛЬНОГО ГОСУДАРСТВЕННОГО БЮДЖЕТНОГО УЧРЕЖДЕНИЯ  
«ФЕДЕРАЛЬНЫЙ ЦЕНТР ОЦЕНКИ БЕЗОПАСНОСТИ И КАЧЕСТВА  
ПРОДУКЦИИ АГРОПРОМЫШЛЕННОГО КОМПЛЕКСА»  
ПО ГОРОДУ МОСКВЕ И МОСКОВСКОЙ ОБЛАСТИ**

Провайдер межлабораторных сравнительных (сличительных) испытаний

Дата внесения сведений в реестр аккредитованных лиц 16 января 2017 г.

Уникальный номер об аккредитации в реестре аккредитованных лиц № RA.RU.430188

140104, г. Раменское, Московской обл., ул. Нефтегазоземки, 11/41, тел./факс +7 496 463 09 52, e-mail: msi.fczerma@mail.ru

УТВЕРЖДАЮ

Руководитель Провайдера

Филиала ФГБУ «ЦОК АПК»

по г. Москве и Московской области



В.Л. Сухова

2025 г.

ОТЧЕТ № 18-СЕМ-ВсМ-2025-2

по результатам межлабораторных сравнительных (сличительных) испытаний  
образцов для контроля 18-СЕМ-ВсМ-2025-2

«Определение посевных качеств семян. Всхожесть, масса 1000 семян»

Объект испытаний: Семена зерновых, зернобобовых и кормовых культур: семена пшеницы.  
(сентябрь-декабрь 2025)

Статус отчета: окончательный

Издание № 1

<b>Провайдер Филиала ФГБУ «ЦОК АПК» по г. Москве и Московской области</b>	Лист: <b>2</b>
	Листов: <b>6</b>
Отчет по результатам МСИ ОК-18-СЕМ-ВсМ-2025-2 (сентябрь-декабрь 2025)	Издание: 1

## 1. Введение

1.1. Организатор: Провайдер Филиала федерального государственного бюджетного учреждения «Федеральный центр оценки безопасности и качества продукции агропромышленного комплекса» по г. Москве и Московской области (Провайдер Филиала ФГБУ «ЦОК АПК» по г. Москве и Московской области), уникальный номер об аккредитации в реестре аккредитованных лиц № RA.RU.430188. Дата внесения сведений в реестр аккредитованных лиц 16 января 2017 г.

1.2. Адрес: 140104, Московская область, Раменское, ул. Нефтегазосъемки, дом 11/41

Телефон/факс: (496)463-09-52; e-mail: [msi.fczerna@mail.ru](mailto:msi.fczerna@mail.ru)

1.3. Фамилия, имя, отчество, контактные данные Координатора:

Козырева Ирина Вячеславовна,

140104, г. Раменское, Московской обл., ул. Нефтегазосъемки, 11/41,

тел./факс +7 496 463 09 52, e-mail: [msi.fczerna@mail.ru](mailto:msi.fczerna@mail.ru);

1.4. Цель программы проверок квалификации:

Проверка уровня квалификации лабораторий посредством проведения межлабораторных сравнительных (сличительных) испытаний (МСИ), определение посевных качеств семян: всхожесть, масса 1000 семян.

1.5. В МСИ приняли участие 21 лаборатория.

1.6. Степень конфиденциальности:

Лабораториям-участникам присваивается шифр. Результаты испытаний, полученные лабораторией при участии в МСИ, и оценка качества этих результатов являются конфиденциальными и без согласия лаборатории-участника не подлежат разглашению или передачи другим организациям или лицам.

1.7. Работы по субподряду не выполнялись.

1.8. Код участника МСИ указан в Свидетельстве об участии в МСИ.

## 2. Образцы для контроля.

2.1. Описание образцов для контроля, которые были направлены участникам МСИ, приведено в таблице 1.

Таблица 1

Описание образцов для контроля

Маркировка образца для контроля	Объект испытаний	Определяемые показатели
1	2	3
ОК-18-СЕМ-ВсМ-2025-2-XXX*	Семена пшеницы	Всхожесть семян
		Масса 1000 семян

\* - XXX – порядковый номер экземпляра образца для контроля.

В качестве образцов для контроля использованы образцы семян сельскохозяйственных растений (семена пшеницы), расфасованные в пластиковые ZIP-пакеты, массой не менее 10 г.

## 2.2. Сроки.

Образцы для контроля были отправлены участникам начиная с 15 сентября 2025 года.

Срок предоставления результатов участниками был установлен не позднее 21 октября 2025 года.

Предоставление отчетов по результатам участия в МСИ – до 15 декабря 2025 года.

## 3. Статистическая обработка.

Статистическая обработка проводилась в соответствии с ГОСТ Р 50779.60-2017 при аттестации ОК.

### 3.1. Приписанное значение(X).

Для показателя масса 1000 семян X рассчитывалось как робастное среднее результатов, фиксируемых всеми участниками МСИ, вычисленным при использовании алгоритма А в соответствии с Приложением С.3 ГОСТ Р 50779.60-2017.

Для показателя всхожесть в соответствии с п. 7.7.1 ГОСТ Р 50779.60-2017 приписанное значение рассчитывалось как среднее арифметическое результатов, фиксируемых всеми участниками МСИ.

<b>Провайдер Филиала ФГБУ «ЦОК АПК»</b> <b>по г. Москве и Московской области</b>	Лист: <b>3</b>
	Листов: <b>6</b>
Отчет по результатам МСИ ОК-18-СЕМ-ВсМ-2025-2 (сентябрь-декабрь 2025)	Издание: 1

### 3.2. Стандартная неопределенность приписанного значения ( $u_x$ ).

Для показателя масса 1000 семян  $u_x$  рассчитывают по формуле:

$$u_x = \frac{1.25 \times s^*}{\sqrt{p_x}}, \text{ где}$$

- $s^*$  - робастное стандартное отклонение результатов, вычисленное с использованием алгоритма А Приложения С.3 ГОСТ Р 50779.60-2017;
- $p_x$  – количество результатов, которые участвуют в определении приписанного значения и его неопределенности.

### 3.3. Стандартное отклонение оценки компетентности ( $\sigma$ ).

Стандартное отклонение оценки компетентности  $\sigma$  для показателя масса 1000 семян соответствует робастному стандартному отклонению результатов, представленных всеми участниками, полученному согласно алгоритма А Приложения С.3 ГОСТ Р 50779.60-2017

Стандартное отклонение оценки компетентности  $\sigma$  для показателя всхожесть рассчитывалось в соответствии с п.8.1.2 ГОСТ Р 50779.60-2017.

### 3.4. Оценка функционирования.

Для количественных показателей z-индекс:

z-индекс рассчитывают по формуле:

$$z = \frac{x - X}{\sigma}, \text{ где}$$

- $x$  – результат измерений, предоставленный участником;
- $X$  – приписанное значение;
- $\sigma$  – стандартное отклонение оценки компетентности.

Интерпретация z-индекса следующая:

$|Z| \leq 2$  – результаты принимаются как удовлетворительные и выделяются зеленым цветом (Уд.);

$2 < |Z| < 3$  – результаты принимаются как требующие предупреждающих действий- «сигнал предупреждения» и выделяются желтым цветом (СП);

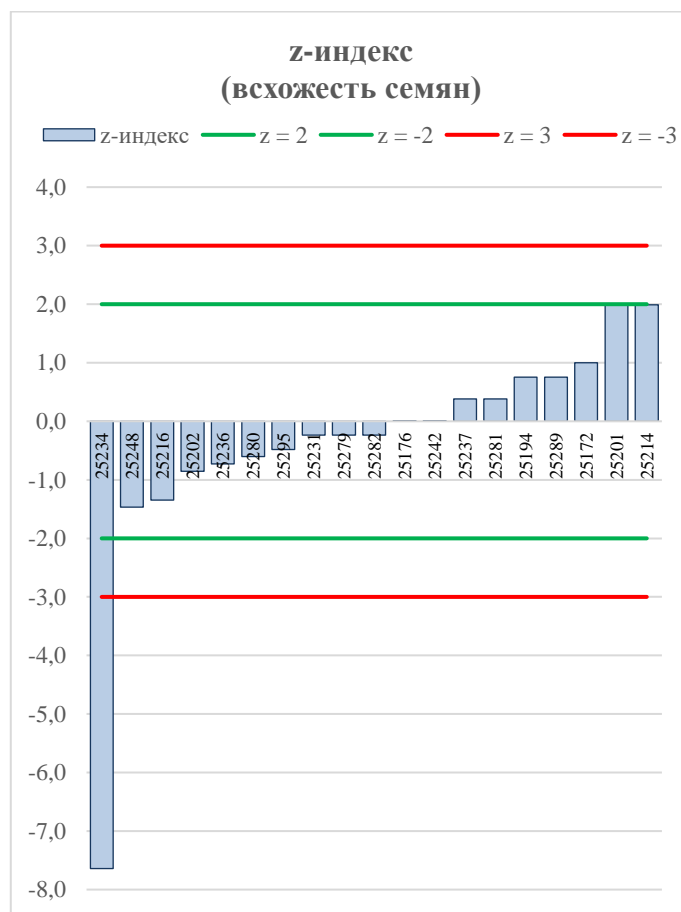
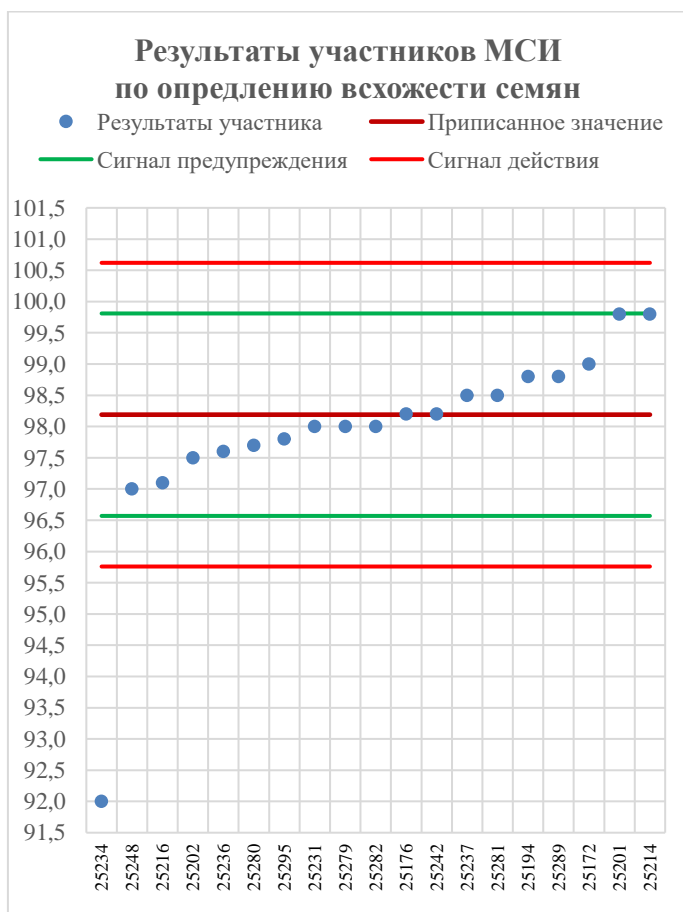
$|Z| \geq 3$  – результаты принимаются как требующие корректирующих действий «сигнал действий» и выделяются красным цветом (СД).

#### 4. Результаты МСИ.

Всхожесть семян	
Ед.измерения	%
X	98,19
$\sigma_x$	0,24
$\sigma$	0,81
$\rho$	19

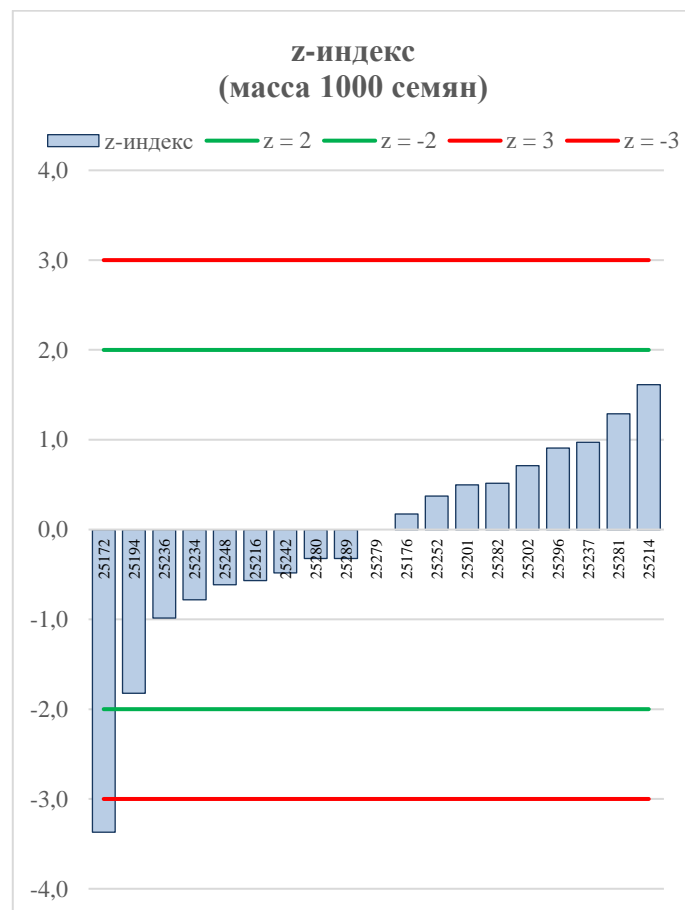
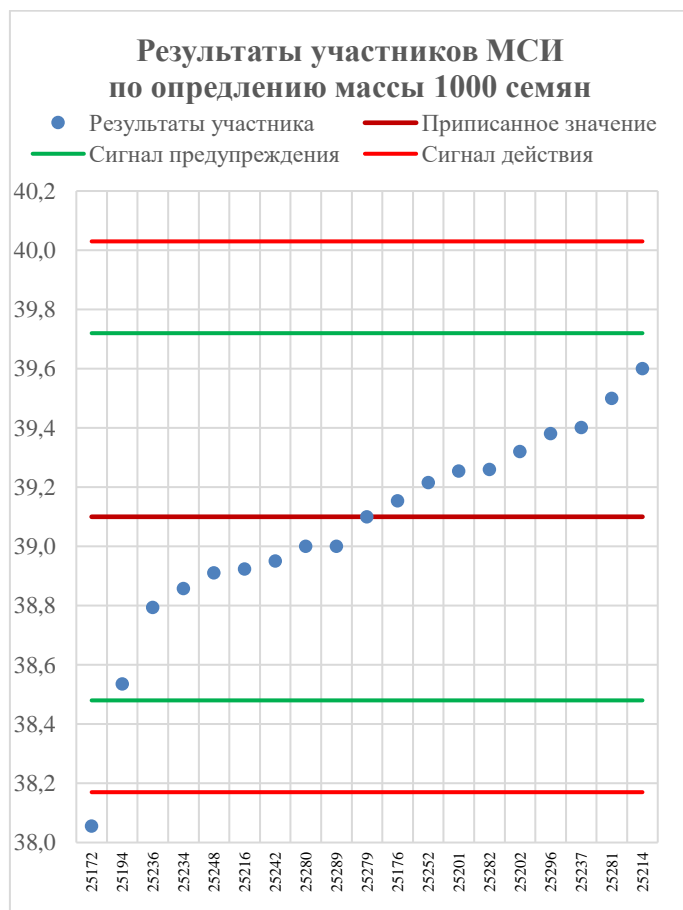
Результаты			
Код ИЛ	РИ	z-индекс	Заключение
25172	99,0	1,0	Уд
25176	98,2	0,0	Уд
25194	98,8	0,8	Уд
25201	99,8	2,0	Уд
25202	97,5	-0,9	Уд
25214	99,8	2,0	Уд
25216	97,1	-1,3	Уд
25231	98,0	-0,2	Уд
25234	92,0	-7,6	СД
25236	97,6	-0,7	Уд
25237	98,5	0,4	Уд
25242	98,2	0,0	Уд
25248	97	-1,5	Уд
25279	98	-0,2	Уд
25280	97,7	-0,6	Уд
25281	98,5	0,4	Уд
25282	98,0	-0,2	Уд
25289	98,8	0,8	Уд
25295	97,8	-0,5	Уд



Ед.измерения		г
Х		39,10
$\mu_x$		0,09
$\sigma$		0,31
р		19

Результаты			
Код ИЛ	РИ	z-индекс	Заключение
25172	38,055	-3,4	СД
25176	39,154	0,2	Уд
25194	38,535	-1,8	Уд
25201	39,254	0,5	Уд
25202	39,320	0,7	Уд
25214	39,6	1,6	Уд
25216	38,924	-0,6	Уд
25234	38,857	-0,8	Уд
25236	38,794	-1,0	Уд
25237	39,401	1,0	Уд
25242	38,950	-0,5	Уд
25248	38,91	-0,6	Уд
25252	39,215	0,4	Уд
25279	39,1	0,0	Уд
25280	39,0	-0,3	Уд
25281	39,500	1,3	Уд
25282	39,260	0,5	Уд
25289	39,000	-0,3	Уд
25296	39,381	0,9	Уд



<b>Провайдер Филиала ФГБУ «ЦОК АПК»</b> <b>по г. Москве и Московской области</b> Отчет по результатам МСИ ОК-18-СЕМ-ВсМ-2025-2 (сентябрь-декабрь 2025)	Лист: <b>6</b>
	Листов: <b>6</b>
	Издание: <b>1</b>

Большинство лабораторий-участников успешно приняли участие в раунде МСИ.

Наиболее вероятными причинами неполучения лабораториями-участниками удовлетворительных результатов являются:

- невыполнение положений, изложенных в Рекомендациях по использованию образцов контроля;
- нарушение условий проведения и/ или контроля исследований;
- неисправность оборудования лабораторий-участников.

### 5. Обозначения.

ИЛ Испытательная лаборатория-участник

РИ Результат испытаний участника

УД Удовлетворительно

СП Сигнал предупреждения

СД Сигнал действия

- Оценка компетентности не проводилась

X Приписанное значение

$u_x$  Стандартная неопределенность приписанного значения

x Результат измерений, предоставленный участником

$\sigma$  Стандартное отклонение оценки компетентности

p Количество лабораторий, принявших участие в МСИ

Технический  
руководитель Провайдера  
должность

  
подпись

И.Д. Колесова  
расшифровка подписи

Заместитель  
Координатора программ  
проверок квалификации  
должность

  
подпись

А.О. Бирюков  
расшифровка подписи