

**ФЕДЕРАЛЬНАЯ СЛУЖБА ПО ВЕТЕРИНАРНОМУ И ФИТОСАНИТАРНОМУ НАДЗОРУ
ФИЛИАЛ ФЕДЕРАЛЬНОГО ГОСУДАРСТВЕННОГО БЮДЖЕТНОГО УЧРЕЖДЕНИЯ
«ФЕДЕРАЛЬНЫЙ ЦЕНТР ОЦЕНКИ БЕЗОПАСНОСТИ И КАЧЕСТВА
ПРОДУКЦИИ АГРОПРОМЫШЛЕННОГО КОМПЛЕКСА»
ПО ГОРОДУ МОСКВЕ И МОСКОВСКОЙ ОБЛАСТИ**

Провайдер межлабораторных сравнительных (сличительных) испытаний

Дата внесения сведений в реестр аккредитованных лиц 16 января 2017 г.

Уникальный номер об аккредитации в реестре аккредитованных лиц № RA.RU.430188

140104, г. Раменское, Московской обл., ул. Нефтегазосъемки, 11/41, тел./факс +7 496 463 09 52, e-mail: msi.fczerina@mail.ru

УТВЕРЖДАЮ

Руководитель Провайдера

Филиала ФГБУ «ЦОК АПК»

по г. Москве и Московской области



В.Л. Сухова

2025г.

ОТЧЕТ № 18- СЕМ-ЧО-2025-2-2

по результатам межлабораторных сравнительных (сличительных) испытаний
образцов для контроля ОК-18-СЕМ-ЧО-2025-2

«Определение посевных качеств семян. Чистота и отход семян»

Объект испытаний: Семена зерновых, зернобобовых и кормовых культур: семена пшеницы.
(сентябрь-декабрь 2025)

Статус отчета: окончательный

Издание № 1

Провайдер Филиала ФГБУ «ЦОК АПК» по г. Москве и Московской области	Лист: 2
	Листов: 6
Отчет по результатам МСИ ОК-18-СЕМ-ЧО-2025-2-2 (сентябрь-декабрь 2025)	Издание: 1

1. Введение

1.1. Организатор: Провайдер Филиала федерального государственного бюджетного учреждения «Федеральный центр оценки безопасности и качества продукции агропромышленного комплекса» по г. Москве и Московской области (Провайдер Филиала ФГБУ «ЦОК АПК» по г. Москве и Московской области), уникальный номер об аккредитации в реестре аккредитованных лиц № RA.RU.430188. Дата внесения сведений в реестр аккредитованных лиц 16 января 2017 г.

1.2. Адрес: 140104, Московская область, Раменское, ул. Нефтегазосъемки, дом 11/41

Телефон/факс: (496)463-09-52; e-mail: msi.fczerina@mail.ru

1.3. Фамилия, имя, отчество, контактные данные Координатора:

Козырева Ирина Вячеславовна,

140104, г. Раменское, Московской обл., ул. Нефтегазосъемки, 11/41,

тел./факс +7 496 463 09 52, e-mail: msi.fczerina@mail.ru;

1.4. Цель программы проверок квалификации:

Проверка уровня квалификации лабораторий посредством проведения межлабораторных сравнительных (сличительных) испытаний (МСИ), определение чистоты и отхода семян.

1.5. В МСИ приняло участие 8 лабораторий.

1.6. Степень конфиденциальности:

Лабораториям-участникам присваивается шифр. Результаты испытаний, полученные лабораторией при участии в МСИ, и оценка качества этих результатов являются конфиденциальными и без согласия лаборатории-участника не подлежат разглашению или передачи другим организациям или лицам.

1.7. Работы по субподряду не выполнялись.

1.8. Код участника МСИ указан в Свидетельстве об участии в МСИ.

2. Образцы для контроля.

2.1. Описание образцов для контроля, которые были направлены участникам МСИ, приведено в таблице 1.

Таблица 1

Описание образцов для контроля.

Маркировка образца для контроля	Объект испытаний	Определяемые показатели
1	2	3
18-СЕМ-ЧО-2025-2 -XXX*	Семена пшеницы	Чистота семян

* - XXX – порядковый номер образца для контроля.

В качестве образцов для контроля использованы образцы семян сельскохозяйственных растений (семена пшеницы), расфасованные в пластиковые ZIP-пакеты, массой не менее 5 г.

2.2. Сроки.

Образцы для контроля были отправлены участникам начиная с 15 сентября 2025 года.

Срок предоставления результатов участниками был установлен не позднее 21 октября 2025 года.

Предоставление отчетов по результатам участия в МСИ – до 15 декабря 2025 года.

3. Статистическая обработка.

Статистическая обработка проводилась в соответствии с ГОСТ Р 50779.60-2017 при аттестации ОК.

3.1. Приписанное значение(X).

X рассчитывалось как робастное среднее результатов, фиксируемых всеми участниками МСИ, вычисленным при использовании алгоритма А в соответствии с Приложением С.3 ГОСТ Р 50779.60-2017.

Провайдер Филиала ФГБУ «ЦОК АПК» по г. Москве и Московской области	Лист: 3
	Листов: 6
Отчет по результатам МСИ ОК-18-СЕМ-ЧО-2025-2-2 (сентябрь-декабрь 2025)	Издание: 1

3.2. Стандартная неопределенность приписанного значения (u_x).

u_x рассчитывают по формуле:

$$u_x = \frac{1.25 \times s^*}{\sqrt{p_x}}, \text{ где}$$

- s^* - робастное стандартное отклонение результатов, вычисленное с использованием алгоритма А Приложения С.3 ГОСТ Р 50779.60-2017;
- p_x – количество результатов, которые участвуют в определении приписанного значения и его неопределенности.

3.3. Стандартное отклонение оценки компетентности (σ).

Стандартное отклонение оценки компетентности σ соответствует робастному стандартному отклонению результатов, представленных всеми участниками, полученному согласно алгоритма А Приложения С.3 ГОСТ Р 50779.60-2017

3.4. Оценка функционирования.

Для количественных показателей z-индекс:

z-индекс рассчитывают по формуле:

$$z = \frac{x - X}{\sigma}, \text{ где}$$

- x – результат измерений, предоставленный участником;
- X – приписанное значение;
- σ – стандартное отклонение оценки компетентности.

Интерпретация z-индекса следующая:

$|Z| \leq 2$ – результаты принимаются как удовлетворительные и выделяются зеленым цветом (Уд.);

$2 < |Z| < 3$ – результаты принимаются как требующие предупреждающих действий- «сигнал предупреждения» и выделяются желтым цветом (СП);

$|Z| \geq 3$ – результаты принимаются как требующие корректирующих действий «сигнал действий» и выделяются красным цветом (СД).

В соответствии с п. 9.5.1 ГОСТ Р 50779.60-2017 если $u_x > 0.3\sigma$, рассчитывается z' -индекс по формуле:

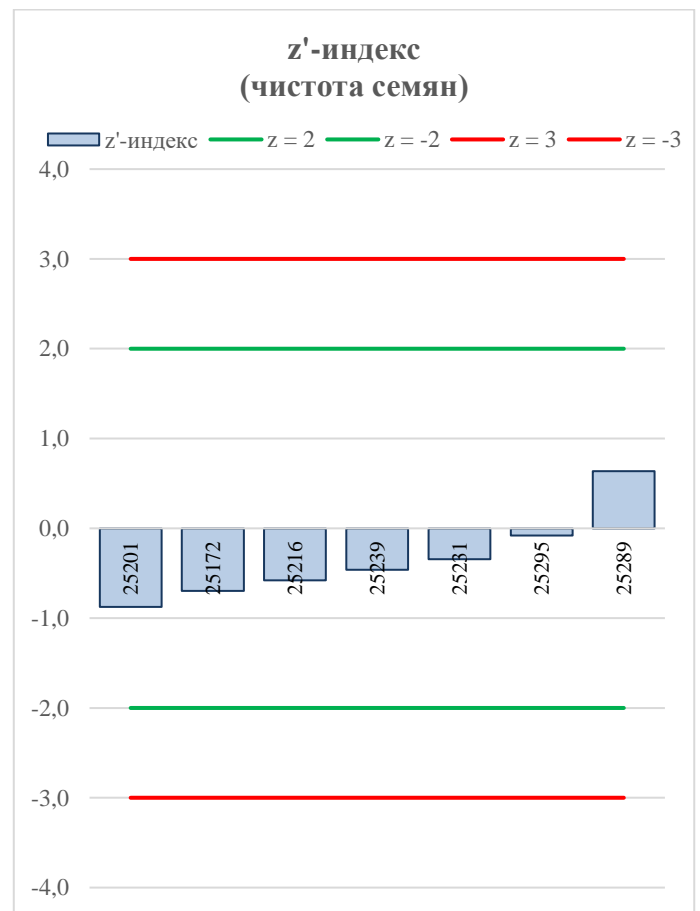
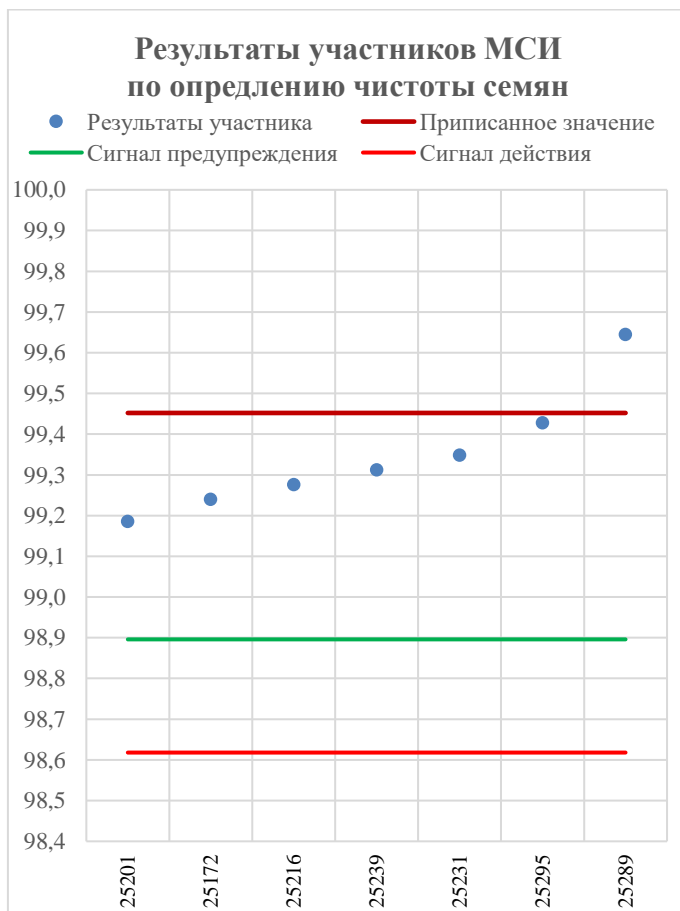
$$z' = \frac{x - X}{\sqrt{\sigma^2 + u_x^2}}$$

Интерпретация z' -индекса аналогична интерпретации z-индекса.

4. Результаты МСИ.

Определение чистоты семян	
Ед.измерения	%
X	99,452
μ_x	0,123
σ	0,278
p	8

Результаты			
Код ИЛ	РИ	z'-индекс	Заключение
25172	99,240	-0,7	Уд
25201	99,186	-0,9	Уд
25216	99,276	-0,6	Уд
25231	99,348	-0,3	Уд
25237	99,660	0,7	Уд
25239	99,312	-0,5	Уд
25289	99,645	0,6	Уд
25295	99,428	-0,1	Уд



Провайдер Филиала ФГБУ «ЦОК АПК» по г. Москве и Московской области	Лист: 5
	Листов: 6
Отчет по результатам МСИ ОК-18-СЕМ-ЧО-2025-2-2 (сентябрь-декабрь 2025)	Издание: 1

Добавленные семена

№ п/п	Семена с/х культур используемые для заражения ОК	Количество штук	НД на метод
1.	Расторопша	2	ГОСТ 12037-81
2.	Ежа сборная	1	
3.	Житняк гребенчатый	1	
4.	Овсяница красная	1	
5.	Рис	2	
6.	Анис обыкновенный	1	
7.	Рожь озимая	3	
8.	Любисток	1	
9.	Костер ржаной	3	
10.	Овес голозерный	2	
11.	Кострец безостый	2	
12.	Ромашка аптечная	1	
13.	Перилла	1	
14.	Катран	2	

Все лаборатории-участники успешно приняли участие в раунде МСИ.

5. Обозначения.

ИЛ Испытательная лаборатория-участник

РИ Результат испытаний участника

Уд Удовлетворительно

СП Сигнал предупреждения

СД Сигнал действия

- Оценка компетентности не проводилась

X Приписанное значение

u_x Стандартная неопределенность приписанного значения

x Результат измерений, предоставленный участником

σ Стандартное отклонение оценки компетентности


p Количество лабораторий, принявших участие в МСИ

Технический
руководитель Провайдера
должность


_____ подпись

И.Д. Колесова
_____ расшифровка подписи

Заместитель
Координатора программ
проверок квалификации
должность


_____ подпись

А.О. Бирюков
_____ расшифровка подписи